



Deutsches Netzwerk

WORKSHOP 4:

UNTERNEHMEN UND GEFLÜCHTETE -  
ERFAHRUNGSAUSTAUSCH UND  
HANDLUNGSMÖGLICHKEITEN

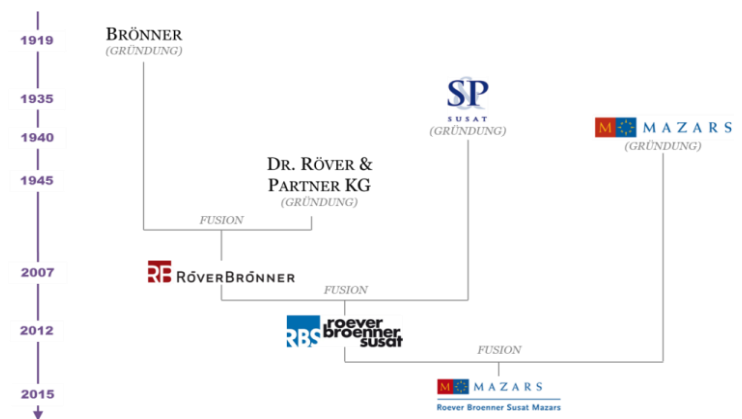
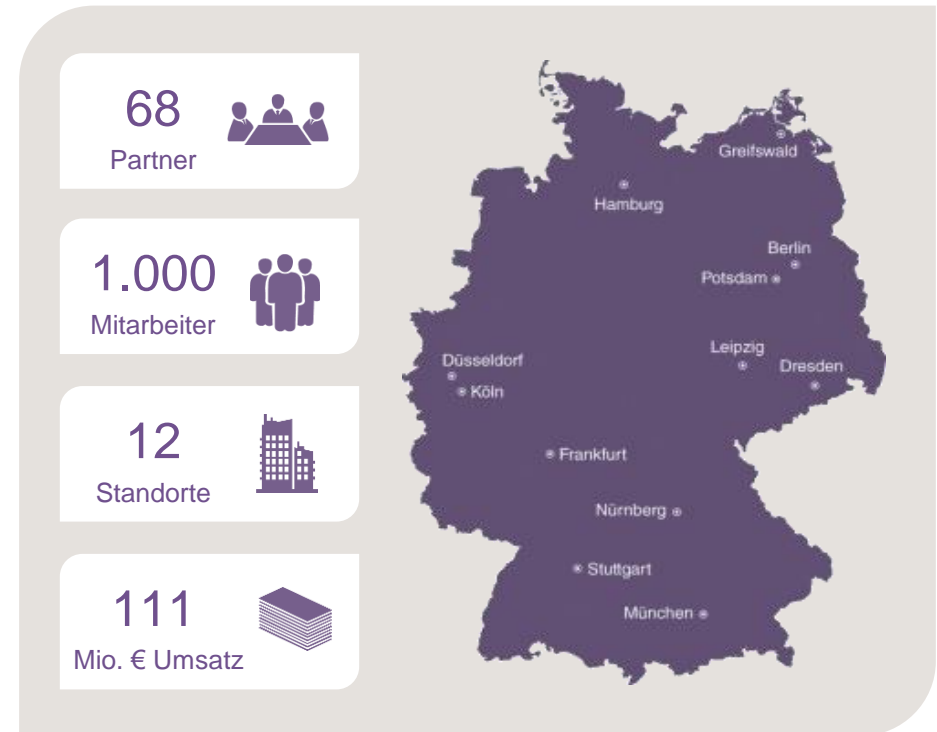
KAI M. BECKMANN / MAZARS

## Roever Broenner Susat Mazars Mazars – ein Überblick

Roever Broenner Susat Mazars gehört zu den führenden unabhängigen mittelständischen Wirtschaftsprüfungs- und Steuerberatungsgesellschaften Deutschlands. Gemäß der aktuellen Lünendonk-Studie befinden wir uns unter den Top 10 der größten Wirtschaftsprüfungsunternehmen. 68 Partner und 1.000 Mitarbeiter betreuen unsere Mandanten in den Geschäftsbereichen Wirtschaftsprüfung, Steuerberatung, Accounting, Rechtsberatung und Financial Advisory Services.

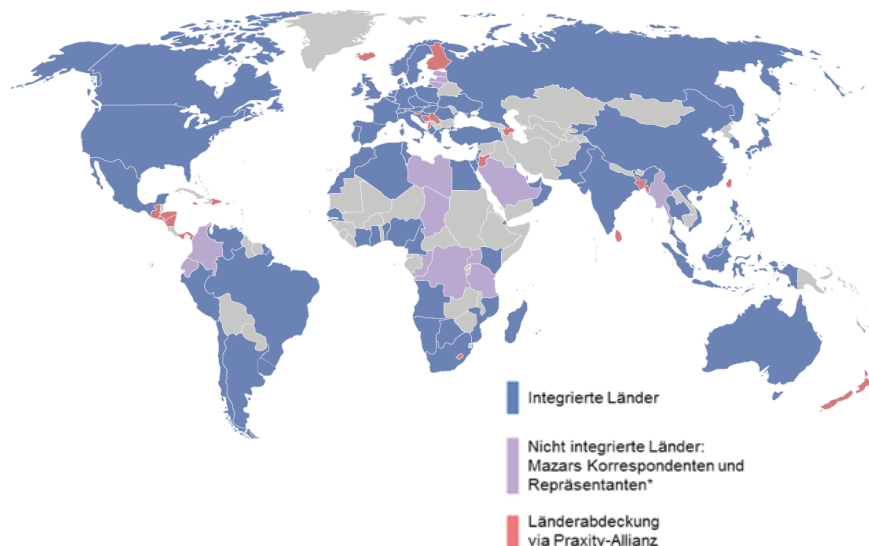
Aufgrund unserer partnerschaftlichen Struktur verstehen wir insbesondere den Mittelstand und seine Belange. Unser Erfolg beruht auf unserem hohen Qualitätsanspruch und dem Vertrauen in unsere Leistungsfähigkeit, das uns unsere Mandanten seit nunmehr neun Jahrzehnten entgegenbringen.

Mit zwölf Standorten in Berlin, Dresden, Düsseldorf, Frankfurt am Main, Greifswald, Hamburg, Köln, Leipzig, München, Nürnberg, Potsdam und Stuttgart sind wir in ganz Deutschland tätig und immer in Ihrer Nähe.

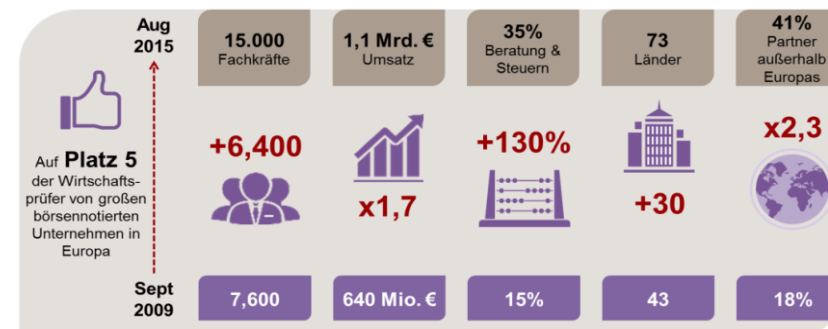


## Wir sind da, wo Sie uns brauchen

Unser internationaler Fußabdruck stellt sicher, dass wir **große internationale Aufträge** geräuschlos und effizient bearbeiten. Zusätzlich zu **77 Ländern**, die Teil der integrierten Partnerschaft Mazars sind, sind wir durch Korrespondenten und Joint Ventures in 19 weiteren Ländern leistungsfähig vertreten. Darüber hinaus sind wir Mitglied der Praxity-Allianz, durch die wir in weiteren 14 Ländern unseren professionellen Service anbieten können. Insgesamt engagieren sich fast **40.000 Mitarbeiter**.

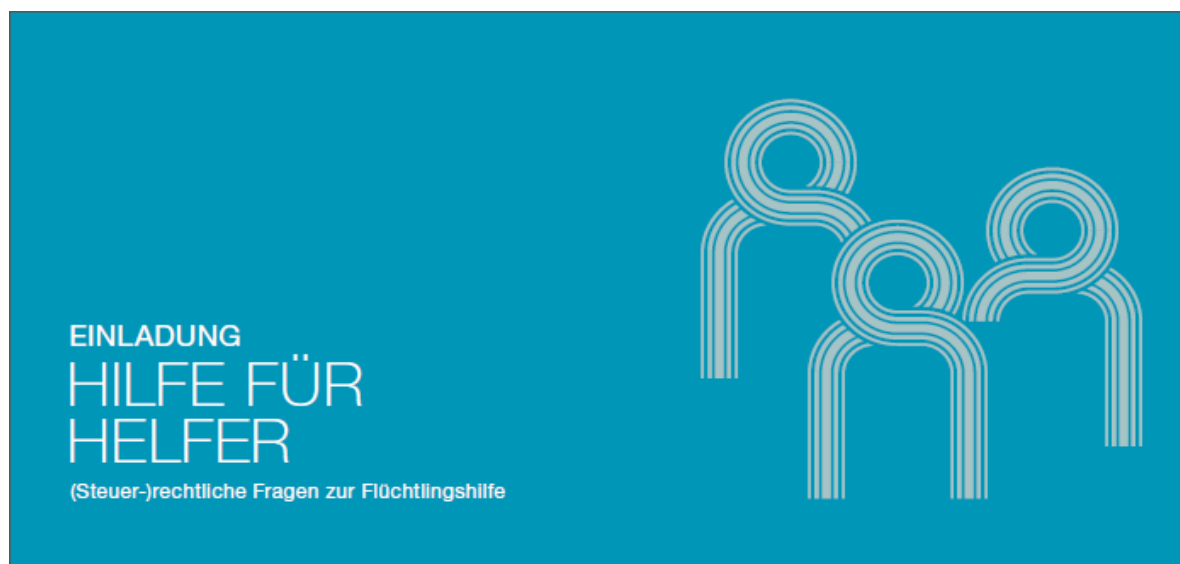


Bei Mazars steht die Betreuung unserer Mandanten im Mittelpunkt. Für einen reibungslosen Service erweitern wir unsere geographische Abdeckung und vertiefen laufend unsere Branchenexpertise. **So können wir für Sie ein verlässlicher Partner sein – weltweit!**



Von unseren Anfängen zur internationalen Gruppe heute, hat Mazars sich immer einen **Gründergeist**, ethische Verpflichtung, Verantwortungsgefühl und das Wissen, dass Fachkompetenz der Schlüssel zum Erfolg ist, bewahrt. Unsere Vorliebe für Herausforderungen und unser **unternehmerisches Denken** haben unser weltweites Wachstum gefördert und so werden wir uns weiterentwickeln. **Wir unterstützen unsere Mandanten und wachsen mit ihnen.**

Hilfe für Helfer – eine Initiative rund um steuerrechtliche Fragestellungen der Flüchtlingshilfe von Roever Broenner Susat Mazars



- Unter welchen Voraussetzungen dürfen Hilfsorganisationen für Geld- oder Sachspenden Zuwendungsbescheinigungen ausstellen?
- Muss ich als ehrenamtlicher Helfer steuerlich oder rechtlich etwas beachten, wenn ich die Flüchtlingshilfe unterstütze?
- Als gemeinnütziger Bildungsträger würde ich gerne kostenlose Deutschkurse für Flüchtlinge anbieten. Hat das steuerliche Konsequenzen?

## Beschäftigung von Flüchtlingen in deutschen Unternehmen – die 8 wichtigsten Fragen



### 1. Warum ist das Thema so wichtig?

- Weltweit sind rd. 60 Mio. Menschen auf der Flucht.
- 2015 sind mehr als 1 Mio. Asylsuchende nach Deutschland gekommen.
- Das Bundesamt für Migration und Flüchtlinge (BAMF) registrierte 2015 rd. 476.000 Asylanträge, bereits im Januar 2016 mehr als 50.000 (davon die meisten Antragsteller aus Syrien – 53,7%, Irak – 13% und Afghanistan – 9,7%; Quelle: Statistik des BAMF).
- Der deutsche Arbeitsmarkt verzeichnet seit Jahren einen hohen Fachkräftemangel; ohne Einwanderung würde die Zahl der erwerbstätigen Menschen in Deutschland in den nächsten Jahrzehnten dramatisch sinken.
- Deutsche Unternehmer haben aus humanitären und betrieblichen Gründen ein starkes Interesse daran, Flüchtlingen eine berufliche Perspektive zu geben, sie auszubilden bzw. zu qualifizieren und als Arbeitnehmer zu beschäftigen.

Roever Broenner Susat Mazars unterstützt Sie bei Ihren diesbezüglichen Planungen und vermittelt eine praxisnahe Orientierungshilfe.

### 2. Hat jeder Flüchtling die gleichen Zugangsmöglichkeiten auf dem deutschen Arbeitsmarkt?

- **Nein**, wenn Sie einen Flüchtling in Ihrem Unternehmen beschäftigen oder ausbilden möchten, müssen Sie seinen Aufenthaltsstatus kennen:
- Anerkannte Asylbewerber (**Asylberechtigte**), die einen positiven Bescheid vom BAMF erhalten haben, haben einen uneingeschränkten und vorbehaltlosen Zugang zum Arbeitsmarkt.

GLOBALISIERUNG

## Flüchtlinge: Die Ausbeutung der Welt schlägt im behaglichen Deutschland an

Deutsche Wirtschafts Nachrichten, Marcel Kolvenbach | Veröffentlicht: 29.12.14 01:31 Uhr | 126 Kommentare

## Sklaverei mitten in Europa

## Willkommen in der vierten Welt

Die WirtschaftsWoche > Erfolg > Gründer > Arbeitsmarktintegration: Flüchtlinge als Unternehmer

## Arbeitsmarktintegration

## Flüchtlinge als Unternehmer?

## Europas neue Sklaven

Bundesagentur warnt

## Arbeitsmarkt-Integration von Flüchtlingen dauert Jahre

## Themen des Workshops

1. Integration von Flüchtlingen in den Arbeitsmarkt
2. Auswirken der Flüchtlingssituation auf die Lieferkette

## Ziele

- Hürden abbauen
- Sensibilisieren
- Informieren
- Beispiele
- Netzwerke
- Perspektiven

## Drei Impulse

**Einstellung und Integration von  
Geflüchteten in den deutschen  
Arbeitsmarkt**

Ines Majewski, Sartorius  
Wolfram Heger, Daimler

**Risiken für Geflüchtete in globalen  
Lieferketten angehen**

Isabel Ebert, Business and Human  
Rights Resource Centre (BHRRC)

&

## Eine Diskussion

**Einstellung und Integration  
von Geflüchteten**

**Risiken für Geflüchtete  
in Lieferketten**

**Worauf kommt es an?**



## Einstellung und Integration von Geflüchteten & Risiken für Geflüchtete in Lieferketten angehen – worauf kommt es an?

Diskussionsfragen:

- o Wo finde ich relevante Informationen?
- o Wie stelle ich Kontakt zu geeigneten Kandidaten her?
- o Wie stelle ich einen Geflüchteten ein?
- o Was muss ich bei der Integration des geflüchteten Arbeitnehmers beachten?
- o Welche staatlichen und privaten Unterstützungsangebote gibt es?
- o Was können typische Risiken für geflüchtete Arbeitnehmer in globalen Lieferketten sein?
- o Wie finde ich heraus, ob meine Lieferkette betroffen sein könnte?
- o Was sind Handlungsansätze, um mit den erhöhten Risiken für Geflüchtete umzugehen?

**Gruppe I** – mit Wolfram Heger, Daimler, unterstützt von Philipp Bleckmann, DGCN, und Larissa Dietrich, twentyfifty

**Gruppe II** – mit Ines Majewski, Sartorius, unterstützt von Isabel Ebert, BHRRC



## Die folgenden Dimensionen wurden im Workshop von den Teilnehmern als wesentlich Herausforderungen für eine erfolgreiche Integration von Flüchtlingen in das Unternehmen beschrieben

### Umfeld

- Regulation
- Fehlende Planungssicherheit
- Unzureichende Zusammenarbeit relevanter Institutionen

### Netzwerke

- Kooperationspartner erforderlich
- Herausforderungen reichen über die direkte Zusammenarbeit hinaus
- Erfahrungsaustausch

### Qualifikation

- Sprachliche Hürden
- Zeit – Zeit - Zeit
- Konkurrenz mit Kollegen vermeiden
- Kulturelle Unterschiede berücksichtigen
- Non-formales lernen vorantreiben

# KONTAKT



Kai M. Beckmann

Roever Broenner Susat Mazars  
Wirtschaftsprüfungsgesellschaft  
Domstraße 15 | 20095 Hamburg | Deutschland

Tel. +49 40 28801 3257

Mobil: +49 152 22637 048

[Kai.Beckmann@mazars.de](mailto:Kai.Beckmann@mazars.de) | [www.mazars.de](http://www.mazars.de)

